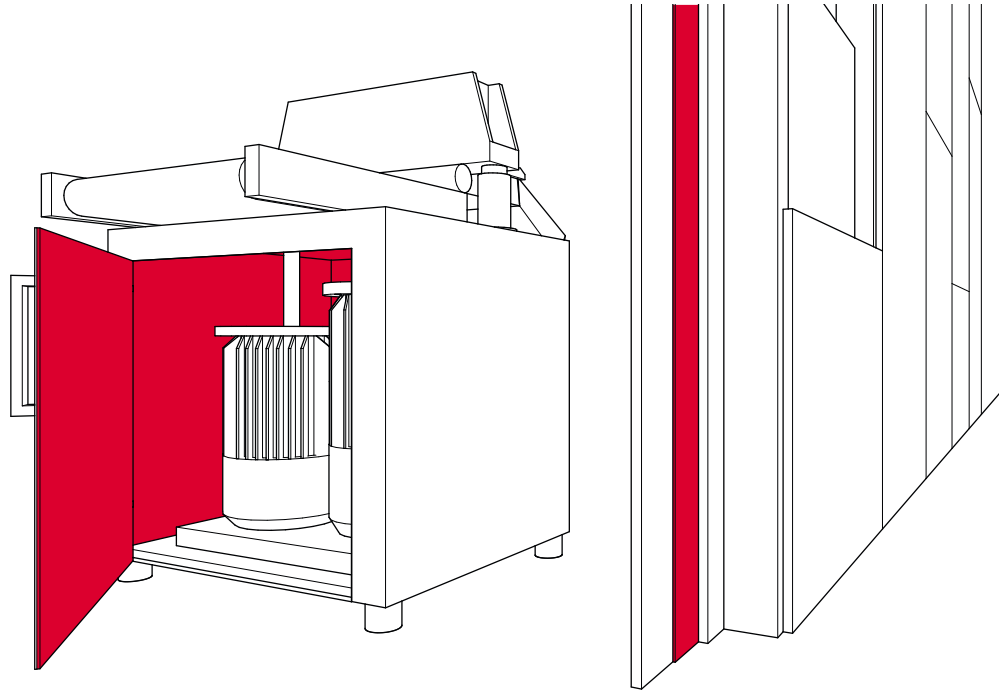


#### Produktbeschreibung

### ANTIPHON® Schwerfolie

#### Luftschalldämmung und Entdröhnung



#### Ausgangslage

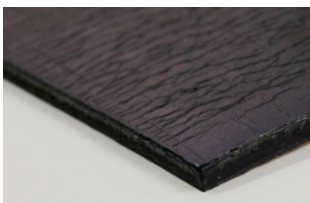
Leichtbau-Konstruktionen wie Ständerwände, Vorsatzschalen, Dachuntersichten, Rolladenkästen, Holzböden, Türen sowie dünnwandige Blechkonstruktionen weisen zu wenig Masse auf. Luftschall gelangt durch die Konstruktionen hindurch oder regt die Konstruktion stark an und verursacht somit Störungen und Lärmbelastungen.

#### Schallschutz

ANTIPHON Schwerfolie erhöht die Masse und die innere Dämpfung von biegeweichen Konstruktionen. Dadurch steigt die Luftschalldämmung. Zudem können Blechkonstruktionen wie Lüftungskanäle, Spülbecken, Badewannen, Duschwannen und Gehäusepaneele entdröhnt werden.

#### Qualität

ANTIPHON Schwerfolie ist bituminös und hat ein hohes spezifisches Gewicht von bis zu 10 kg/m<sup>2</sup>. Sie ist biegeweich, zur Montagehilfe einseitig selbstklebend und ohne Blei oder andere metallische Bestandteile.



#### Vorteile der ANTIPHON Schwerfolie

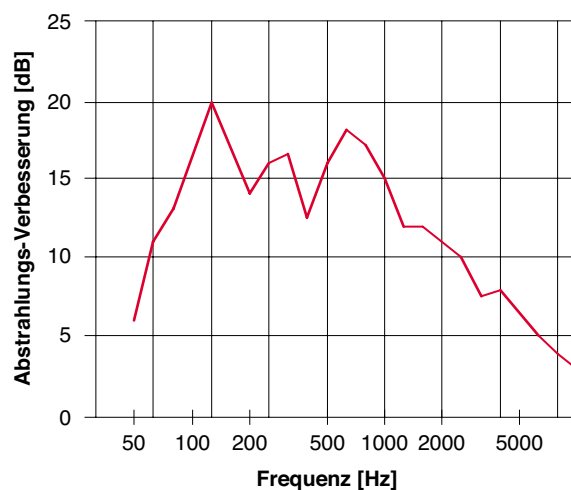
- Bei Raumtemperatur gut biegebar
- Bleifrei und keine anderen metallische Bestandteile
- Sehr gute Beständigkeit gegen Alterung, Schwitzwasser und Weichmacher

# Technische Daten

## Physikalische Eigenschaften

Eigenschaft	ANTIPHON Schwerfolie	
	SF-A	SF-B
Flächengewicht	5.0 ± 0.3 kg/m <sup>2</sup>	10.0 ± 0.3 kg/m <sup>2</sup>
Dicke	ca. 2.7 mm	ca. 5.6 mm
Dichte	ca. 1.85 g/cm <sup>3</sup>	ca. 1.8 g/cm <sup>3</sup>
Wärmebeständigkeit ½ h senkrecht 2 h senkrecht	bis 120 °C bis 100 °C	
Kälteflexibilität Dornbiegung bei 10 °C, Ø-Dorn	40 mm	60 mm
Haftfestigkeit Schälwiderstand bei 20 °C und 100 mm/min	> 4 N/cm	
Akustische Wirkung Verlustfaktor bei 200 Hz EN ISO 6721-3	bei 10 °C 0.20 bei 20 °C 0.19 bei 30 °C 0.14	bei 10 °C 0.24 bei 20 °C 0.32 bei 30 °C 0.36
Brandverhalten EN ISO DIN 11925-2, EN 13501-1, DIN 75 200	Klasse E max. 100 mm/min	
Chemisch beständig gegen	Wasser, Alkohole, verdünnte Säuren und Laugen	

## Dämmwirkung

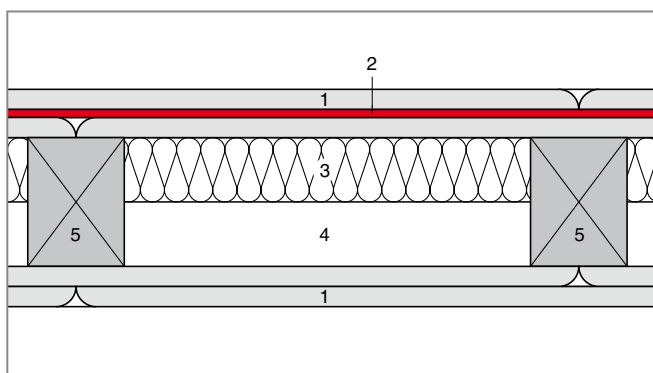


Messung mit Blech 0.8 mm und ANTIPHON Schwerfolie SF-B

## Montage

### Einbaudetails

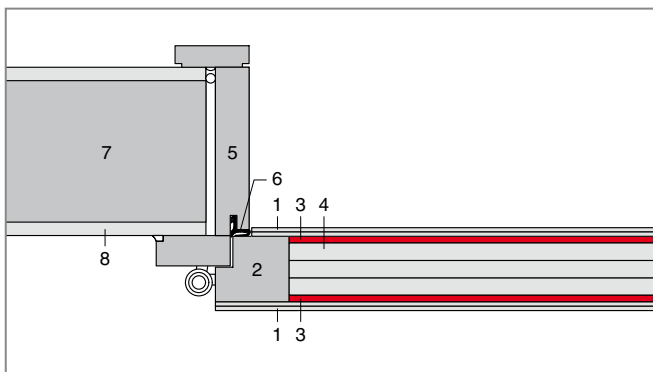
Die Selbstklebeschicht dient als Montagehilfe. Den Untergrund von Staub, Fett, Öl und Wasser säubern. Die Verklebung erfolgt satt und vollflächig. Entscheidend für die Haftfestigkeit bei Kaltverklebung ist die Anpresskraft, deshalb ist die ANTIPHON Schwerfolie sorgfältig und fest anzudrücken. Hierzu ist eine Andruckwalze geeignet. Die Kaltverklebung sollte nicht unter einer Materialtemperatur von 20 °C erfolgen. Bei einer Temperatur von 18 bis 35 °C trocken lagern.



#### Leichtbauwände

Erhöhung der Luftschalldämmung bei Trennwänden im Leichtbau.

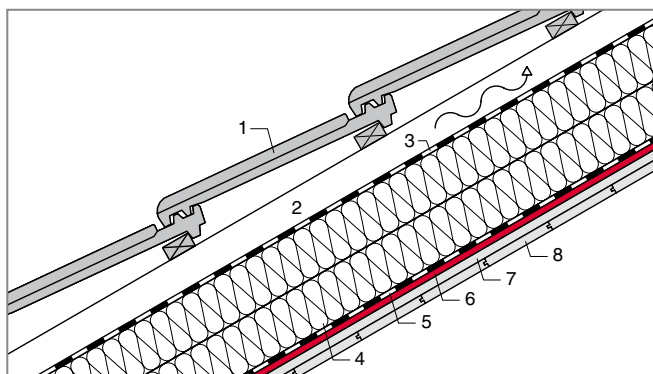
- 1 Gipskartonplatte oder Spanplatte
- 2 ANTIPHON Schwerfolie SF
- 3 Glas- oder Steinwolle
- 4 Hohlraum
- 5 Holzständer



#### Türen

Erhöhung der Luftschalldämmung bei Türen.

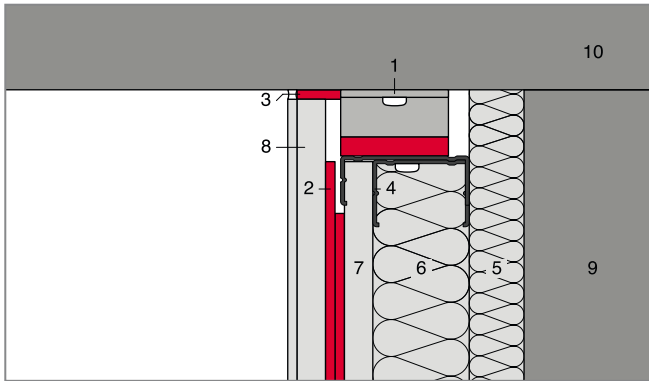
- 1 HDF-Platten vollflächig verleimt
- 2 Hartholz
- 3 ANTIPHON Schwerfolie SF
- 4 Spanplatten stranggepresst dreilagig
- 5 Türzarge
- 6 Türdichtung
- 7 Wand
- 8 Verputz



#### Steildächer

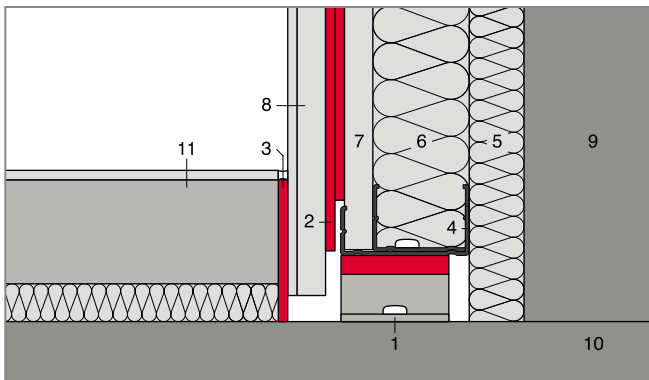
Erhöhung der Luftschalldämmung gegenüber Aussenlärm wie Flugverkehr, Strassenverkehr, Eisenbahnen etc.

- 1 Deckung
- 2 Belüftung, Konterlattung
- 3 Unterdachbahn dampfdurchlässig
- 4 Wärmedämmung zweilagig
- 5 Dampfbremse
- 6 ANTIPHON Schwerfolie SF
- 7 Verlegeunterlage
- 8 Täfer



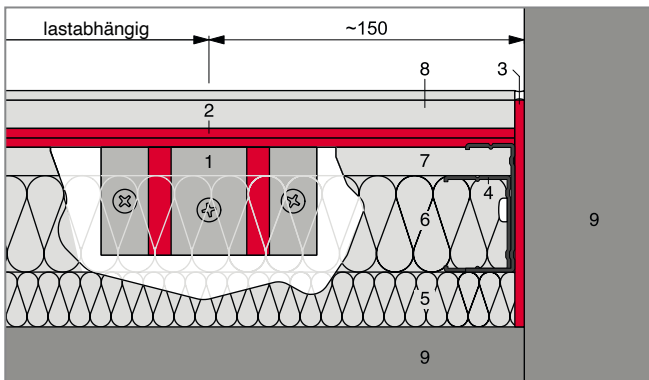
#### Vorsatzschalenbefestigung an Decke

- 1 SILENZIO Grundplatte VS
- 2 ANTIPHON Schwerfolie, siehe separate Dokumentation
- 3 STAUFFER Gummi-Band oder STAUFFER PE-Band, siehe separate Dokumentation
- 4 Ständerkonstruktion
- 5 Dämmschicht weich oder Luftraum
- 6 Dämmschicht
- 7 Beplankung 1. Lage
- 8 Beplankung 2. Lage, verputzt
- 9 Wand
- 10 Decke



#### Vorsatzschalenbefestigung am Boden

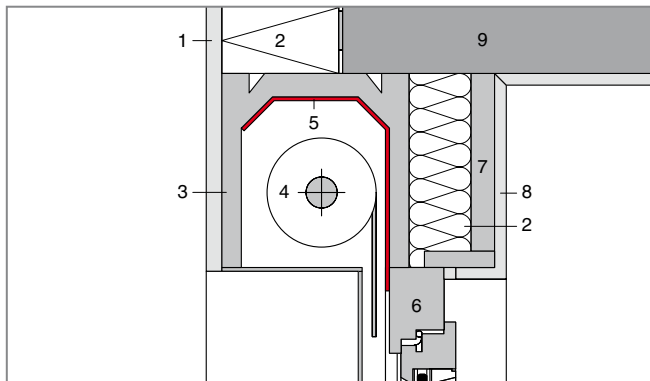
- 1 SILENZIO Grundplatte VS
- 2 ANTIPHON Schwerfolie, siehe separate Dokumentation
- 3 ANTIPHON Dämmplatte, siehe separate Dokumentation
- 4 Ständerkonstruktion
- 5 Dämmschicht weich oder Luftraum
- 6 Dämmschicht
- 7 Beplankung 1. Lage
- 8 Beplankung 2. Lage, verputzt
- 9 Wand
- 10 Rohboden
- 11 Unterlagsboden/Estrich



#### Vorsatzschalen-Befestigungs raster

Vorsatzschalen werden mit einer Ständerkonstruktion im Raster mit den SILENZIO Grundplatten VS am Boden und an der Decke befestigt. Der erste Wandabstand beträgt ~150 mm, die weiteren Rasterabstände werden entsprechend der Vorsatzschalenlast berechnet.

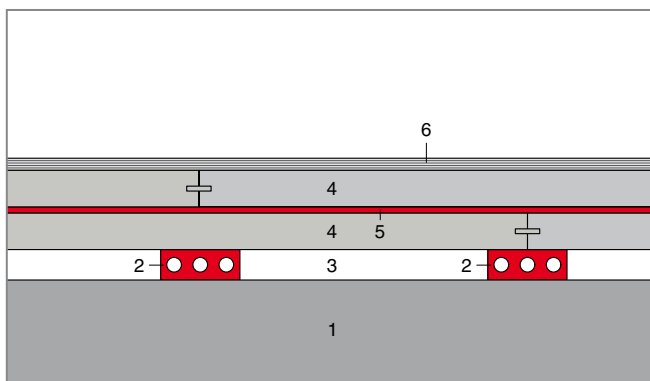
- 1 SILENZIO Grundplatte VS
- 2 ANTIPHON Schwerfolie, siehe separate Dokumentation
- 3 ANTIPHON Dämmplatte, siehe separate Dokumentation
- 4 Ständerkonstruktion
- 5 Dämmschicht weich oder Luftraum
- 6 Dämmschicht
- 7 Beplankung 1. Lage
- 8 Beplankung 2. Lage, verputzt
- 9 Wand



#### Rolladenkasten

Verbesserung der Aussenschalldämmung im Rolladenkasten.

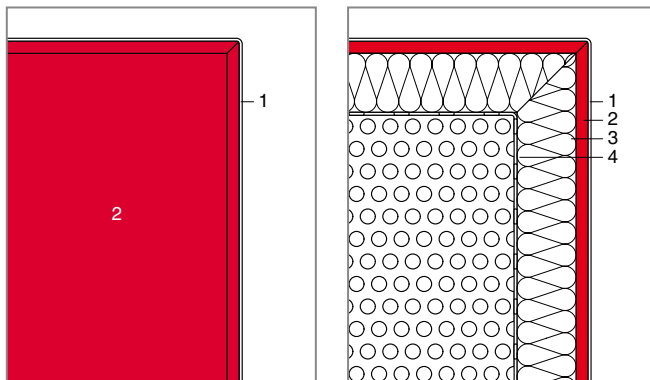
- 1 Aussenputz
- 2 Wärmedämmung
- 3 Rolladenkasten
- 4 Rolladen
- 5 ANTIPHON Schwerfolie SF
- 6 Fensterrahmen
- 7 Gipskartonplatte oder Spanplatte
- 8 Innenputz
- 9 Decke



#### Holzboden

Reduktion der Reflexionen des Gehschalls im Raum bei Trockenbau-Böden.

- 1 Rohboden
- 2 MAXUM Auflager LP als Trittschallisolation
- 3 Hohlraum
- 4 Spanplatte
- 5 ANTIPHON Schwerfolie SF
- 6 Bodenbelag



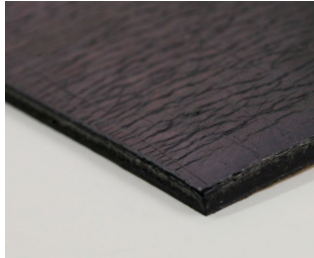
#### Entdröhnung

Entdröhnung von dünnwandigen Blechkonstruktionen bei Maschinengehäusen, Schallschutzhauben, Badewannen, etc.

- 1 Blech aussen
- 2 ANTIPHON Schwerfolie SF
- 3 Luftschall-Absorptionsplatte
- 4 Lochblech innen

## Bestellformular

### ANTIPHON® Schwerfolie



#### ANTIPHON Schwerfolie SF-A/SF-B

Schwere und biegeeweiche Folie zur Luftschalldämmung und Entdröhnung, auf Bitumenbasis mit Mineralstoffen gefüllt, selbstklebend mit hochwertigem Klebstoff auf Acrylatbasis und PE-Abdeckfolie.

Dicke SF-A: ca. 2.7 mm

Dicke SF-B: ca. 5.6 mm

Formate 500×1000 oder 1000×1000 mm, andere Formate auf Anfrage

Pos.	Dicke	Format	Bestellmenge
	mm	mm	St.
	mm	mm	St.
	mm	mm	St.
	mm	mm	St.
	mm	mm	St.
	mm	mm	St.
	mm	mm	St.
	mm	mm	St.

**Bitte senden Sie uns das Bestellformular per E-Mail oder Fax**

Objekt		Planungsbüro
Lieferadresse		Unternehmer
Liste Nr.	Plan Nr.	Liefertermin
Kontaktperson, Telefon		Datum, Unterschrift