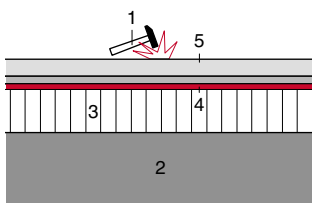
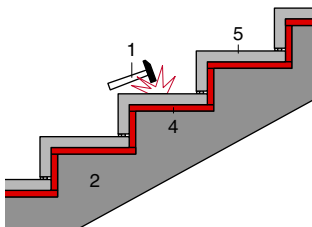


Produktbeschreibung

ENDUR® Baumatte
Trittschalldämmung bei Dachterrassen und Treppenstufen


- 1 Trittschallquelle
- 2 Betondecke oder Treppenlauf
- 3 Thermische Dämmung
- 4 ENDUR Baumatte
- 5 Plattenbelag oder Treppenverkleidung


Ausgangslage

Auf Dachterrassen, Loggias sowie Treppen führen das Begehen oder Stühlerücken zu lästigen Störungen im darunter befindlichem und benachbarten Wohnraum. Die Körperschallübertragungen finden über die grossflächigen Kontaktstellen zum Gebäude statt. Zudem sind Dachterrassen der Witterung ausgesetzt, was das zuverlässige Abführen von Regenwasser erfordert.

Schallschutz und Drainage

Zum Schutz der Bewohner vor Tritt- und Körperschall ist eine vibroakustische Trennlage nötig. Die ENDUR Baumatte ist statisch tragend und entkoppelt Terrassen- respektive Gehwegplatten oder Treppenverkleidungen akustisch vom Gebäude. Gleichzeitig bietet sie eine zuverlässige und dauerhafte Entwässerung. Entsprechend kann sie direkt über der Wassersperre verlegt werden.

Qualität

Die ENDUR Baumatte besteht aus einem Nylon-Wirrgewebe als tragende und schalldämmende Schicht. Beidseitig wird der federnde Kern von einem Filtervlies eingefasst und damit der Hohlraum vor Verschmutzungen geschützt.

Vorteile der ENDUR Baumatte

- Erfüllt die erhöhten Anforderungen nach SIA-Norm 181 gemäss Prüfbericht
- Trittschalldämmung und Drainage in derselben Schicht
- Bautenschutzmatte während der Bauphase
- Einfache Verarbeitung

Mühlebach Akustik + Bauphysik (Auszug aus 6443-02)

Prüfbericht ENDUR Baumatte Körperschalldämmende Entkopplung für Bodenaufbauten

Prüfstelle

Mühlebach Akustik + Bauphysik, CH-8542 Wiesendangen

Prüfobjekt

ENDUR Baumatte KD

Prüfstand

Baumessung Ninck-Areal, CH-8400 Winterthur
Decken: Stahlbeton mit Warmdachaufbau, ENDUR KD, Split, Gartenplatten

Prüfaufbau

Die Messungen zeigen den Trittschallpegel des fertigen Aufbaus inklusive aller Zwischenschichten.

Prüfverfahren

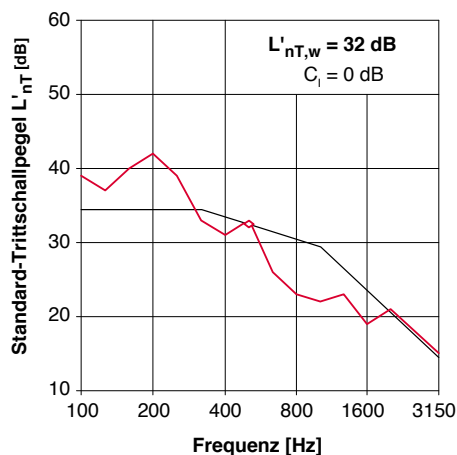
Messungen nach SIA 181 «Schallschutz im Hochbau», Ausgabe 1988

Messergebnisse

Gesamtwert $L'_{nT,w}$ in dB nach SIA 181

Bauobjekt	Messwert $L'_{nT,w}+C$	Anforderungen SIA 181 ¹ Erhöht (Mindest)
Mehrfamilienhaus mit ENDUR Baumatte	32 dB	50 dB (53 dB)

¹ Tiefere Messwerte als die gestellten Anforderungen sind besser.

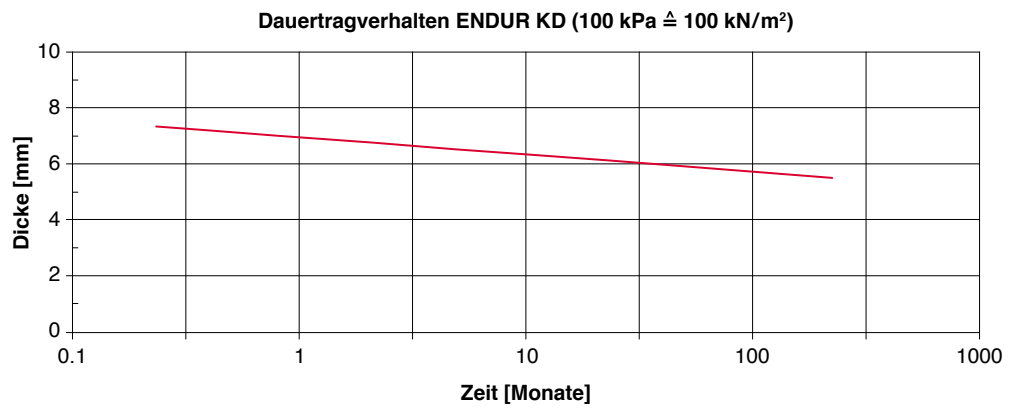
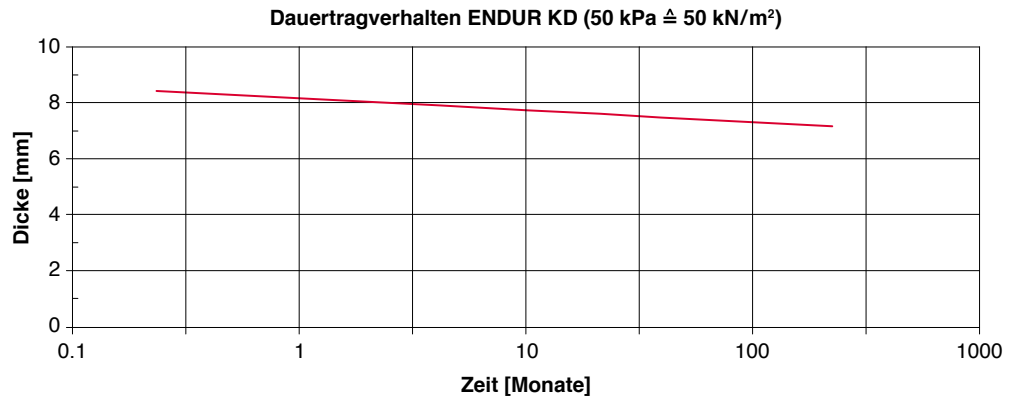


Fazit

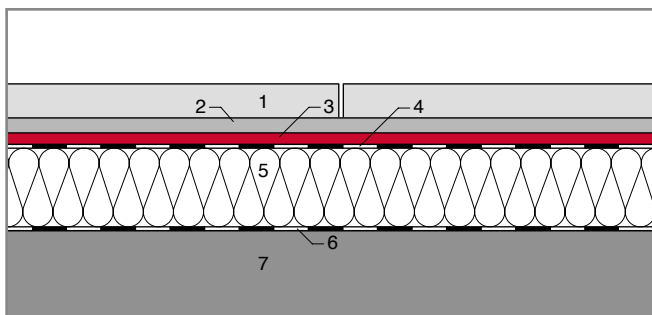
ENDUR Baumatte KD erfüllt die erhöhten Anforderungen an den Trittschall nach SIA-Norm 181.

Werksprüfung

Dauertragverhalten ENDUR Baumatte



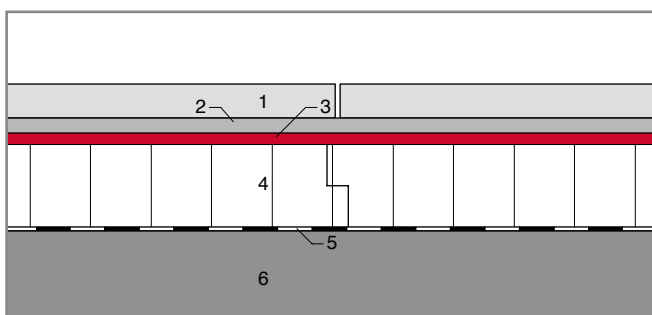
Montage Einbaudetails



Warmdach

- 1 Terrassen-/Gehwegplatten
- 2 Splitt- oder Sandausgleich 20 mm
- 3 ENDUR Baumatte KD 10 mm
- 4 Dachabdichtung
- 5 Thermische Dämmung, mineralisch
- 6 Dampfsperre
- 7 Tragkonstruktion (Betondecke)

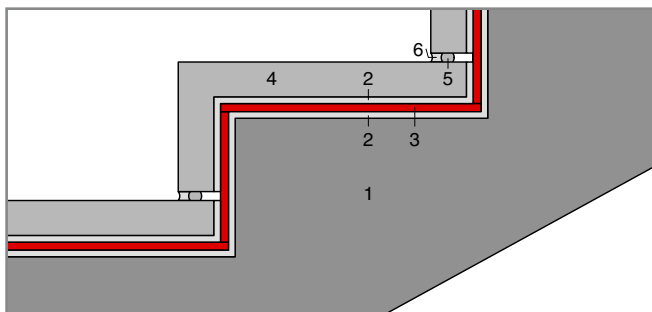
Seitliche Entkoppelung mit ANTIPHON Dämmplatten, siehe separate Dokumentation



Umkehrdach

- 1 Terrassen-/Gehwegplatten
- 2 Splitt- oder Sandausgleich 20 mm
- 3 ENDUR Baumatte KD 10 mm
- 4 Thermische Dämmung, extrudierter Polystyrolhartschaum
- 5 Dachabdichtung
- 6 Tragkonstruktion (Betondecke)

Seitliche Entkoppelung mit ANTIPHON Dämmplatten, siehe separate Dokumentation



Treppenverkleidung auf Beton-Treppenlauf

- 1 Treppenlauf
- 2 Kleber bauseits
- 3 ENDUR Baumatte KD 10 mm plus Kleberdicke
- 4 Treppenabdeckung
- 5 Hinterfüllprofil
- 6 Kittfuge dauerelastisch

Seitliche Entkoppelung mit ANTIPHON Dämmplatten, siehe separate Dokumentation

Bestellformular ENDUR Baumatte KD



ENDUR Baumatte KD Trittschalldämmung und Entwässerung Dachterrassen

Schallschutz-Entkopplung und Drainage zwischen Boden und Gebäude, Nylon-Wirrgewebe als tragende, schalldämmende und entwässernde Schicht, beidseitig eingefasst von Filtervliesen, einfaches Zuschneiden mit einem Cutter

Dicke 10 mm, Breite 1000 mm, Rollenlänge 45 m

Pos.	Bestell-Menge
<input type="text"/>	m ²
<input type="text"/>	m ²
<input type="text"/>	m ²
<input type="text"/>	m ²



ENDUR Baumatte KD Zuschnitte nach Mass Trittschalldämmung Treppenstufen

Schallschutz-Entkopplung zwischen Treppenlauf und Treppenverkleidung, Nylon-Wirrgewebe als tragende und schalldämmende Schicht, beidseitig eingefasst von Filtervliesen

Dicke 10 mm, Mindestbreite 60 mm, Länge ≤1300 mm (Sonderlängen auf Anfrage)

Pos.	Breite	Länge	Bestell-Menge
<input type="text"/>	mm	mm	St.
<input type="text"/>	mm	mm	St.
<input type="text"/>	mm	mm	St.
<input type="text"/>	mm	mm	St.
<input type="text"/>	mm	mm	St.
<input type="text"/>	mm	mm	St.

Bitte senden Sie uns das Bestellformular per E-Mail oder Fax

Objekt		Planungsbüro
Lieferadresse		Unternehmer
Liste Nr.	Plan Nr.	Liefertermin
Kontaktperson, Telefon		Datum, Unterschrift